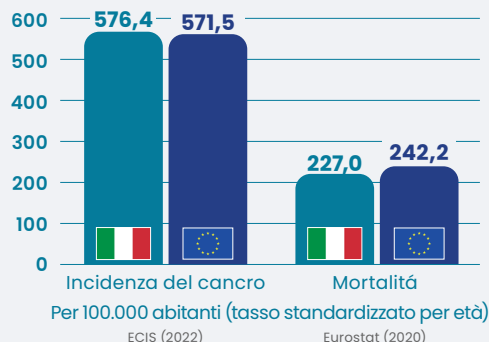
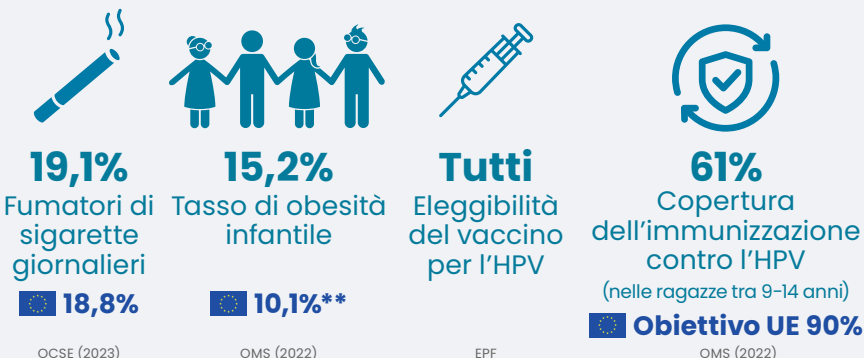


INCIDENZA

2^a causa di morte*

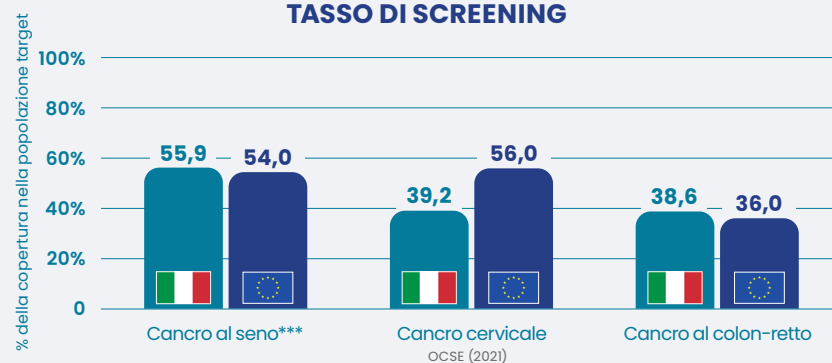


PREVENZIONE



SCREENING

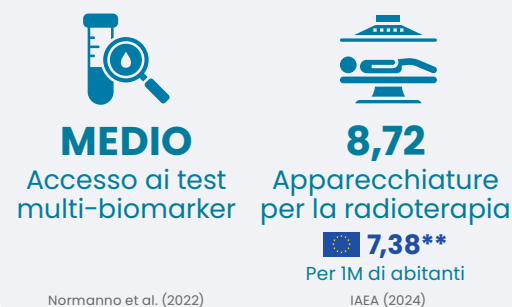
TASSO DI SCREENING



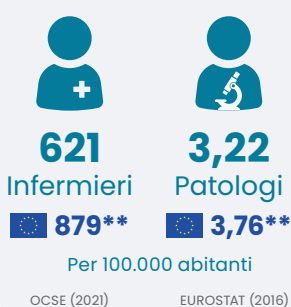
PROGRAMMI DI SCREENING



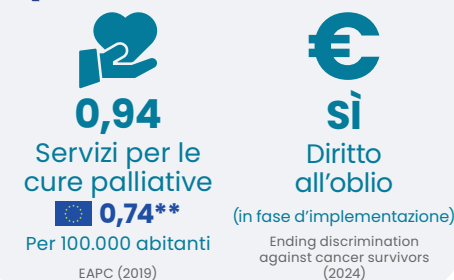
DIAGNOSI E CURE



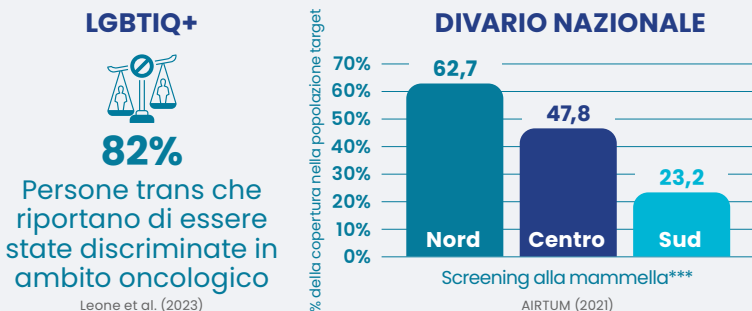
PERSONALE



SOPRAVVIVENZA E QUALITÀ DELLA VITA



DISUGUAGLIANZE SOCIALI



INIZIATIVE NAZIONALI CONTRO IL CANCRO



*Global Burden of Disease Compare (2019). **Valore complessivo/medio per i paesi della regione Europa definita dall'OMS (quindi non solo UE). ***Queste due fonti di dati utilizzano metodi diversi per calcolare i dati dello screening del cancro al seno, quindi non sono direttamente confrontabili. AIRTUM: Associazione Italiana dei Registri Tumori - EAPC: Associazione Europea per le Cure Palliative - ECIS: Sistema Europeo di Informazione sul Cancro - ENCR: Rete Europea dei Registri Tumori - EPF: Forum Parlamentare Europeo per i Diritti Sessuali e Riproduttivi - AIEA: Agenzia Internazionale per l'Energia Atomica - ICCP: Partnership Internazionale per il Controllo del Cancro - Leone et al Cancer care in transgender and gender-diverse persons: results from two national surveys among providers and health service users by the Italian Association of Medical Oncology (ESMO Open) - Normanno et al: Access and quality of biomarker testing for precision oncology in Europe (European Journal of Cancer) - OCSE: Organizzazione per la Cooperazione Economica e lo Sviluppo - OMS: Organizzazione Mondiale della Sanità. Un ringraziamento speciale ai Dr. Nicolò Battisti, Dr. Agnese Collino, Dr. Sabina Sieri, a Donatella Barus e ai Prof. Alberto Costa e Prof. Giovanni Apolone per il loro contributo allo sviluppo di questo report.